

CURSO

Curso saúde mental e trabalho à luz da
Psicodinâmica do Trabalho

Turma 2024



SAÚDE MENTAL E TRABALHO À LUZ DA PSICODINÂMICA DO TRABALHO

1º semestre

NÍVEL 1

Instrumentalização inicial,
linguagem, compreensão da
relação saúde mental e trabalho

2º semestre

NÍVEL 2

Realização de Análise e
Diagnóstico de Contextos
Organizacionais

3º semestre

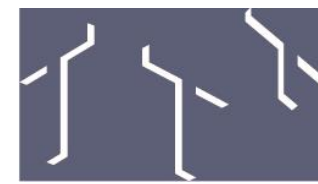
NÍVEL 3

Realização de Ações em PDT
(Acompanhamento da Ação)

4º semestre

NÍVEL 4

Realização de Ações em PDT
(Condução da Ação)





NÍVEL 1 | 1º SEM/2024

- INFORMAÇÕES GERAIS



SAÚDE MENTAL E TRABALHO À LUZ DA PSICODINÂMICA DO TRABALHO

NÍVEL

Nível 1

DURAÇÃO

1 Semestre

OBJETIVO

Instrumentalização inicial, compreensão da relação saúde mental e trabalho

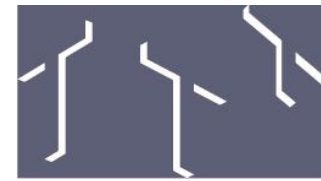
COMPOSIÇÃO

**MÓDULO INTRODUÇÃO À PDT
(24H)**

**ESPAÇOS DE TROCA
(+10H)**

**MENTORIA COLETIVA
(+10H)**

ACESSO AO ACERVO INSTITUTO TRABALHAR





CONTEXTO

As demandas relacionadas à saúde mental e trabalho estão aumentando e exigem uma nova abordagem, ou melhor, necessitam de referenciais teórico-metodológicos que **ampliem nossa visão de mundo**.

Um dos principais desafios é **compreender em profundidade** os aspectos do trabalho (do **contexto organizacional**) e **seus impactos** (positivos e negativos) para as pessoas e para as empresas.



OBJETIVO

Sensibilizar e Instrumentalizar os participantes para compreenderem como os contextos institucionais podem **impactar na saúde das pessoas**, na excelência das organizações e na sustentabilidade do negócio.

Apresentar um **panorama da abordagem teórico-metodológica da Psicodinâmica do Trabalho**, bem como alguns conceitos introdutórios.



PÚBLICO

Profissionais da Área de Pessoas

Profissionais da Área de Saúde e Segurança do Trabalho

Consultores Organizacionais

Acadêmicos com iniciativas relacionadas à temática

Psicólogos e Psicanalistas interessados no mundo do trabalho

Outros profissionais com atuação relacionada à temática



RESPONSÁVEIS PELOS CURSOS DE PSICODINÂMICA DO TRABALHO NO INSTITUTO TRABALHAR



CLAUDIO BRUNORO
Engenheiro de Produção e Doutor (POLI-USP). Tema - Trabalho e Sustentabilidade: contribuições da ergonomia da atividade e da psicodinâmica do trabalho. Ergonomista certificado (ABERGO). Responsável pelo Subcomitê Técnico Theoretical Perspectives on Human Factors and Sustainable Development - Assoc. Internacional da Ergonomia.



JULIANA BARROS
Terapeuta Ocupacional, Mestre e Doutora em Ciências da Reabilitação (FMUSP). Doutorado sanduíche (Laboratoire de Psychologie du Travail et de l'Action du CNAM Psychodynamique du Travail). Atua no Laboratório de Investigação e Intervenção em Saúde e Trabalho (FMUSP). Membro ativa da Associação Internacional de Especialistas em Psicodinâmica do Trabalho.



LAERTE SZNELWAR
Médico (UNICAMP), Doutor em Ergonomia (Conservatoire National des Arts et Metiers) e pós-doutorado em Psicodinâmica do Trabalho (Laboratoire de Psychologie du Travail et de l'Action du CNAM - Psychodynamique du Travail), Professor Livre-docente do Departamento de Engenharia de Produção (POLI-USP).



SEJI UCHIDA
Psicólogo, Mestre e Doutor em Psicologia Social (Instituto de Psicologia - USP), pós-doutorado em Psicodinâmica do Trabalho (Laboratoire de Psychologie du Travail et de l'Action du CNAM - Psychodynamique du Travail). Membro fundador e titular da Associação Internacional de Especialistas em Psicodinâmica do Trabalho.



SELMA LANCMAN
Terapeuta Ocupacional (USP), mestre em Saúde Coletiva (Universidade Federal da Bahia) e doutora em Saúde Mental (UNICAMP). Professora Titular da FMUSP. Coordenadora do Laboratório de Investigação e Intervenção em Saúde e Trabalho (FMUSP). Membro fundador e titular da Associação Internacional de Especialistas em Psicodinâmica do Trabalho.



MARINA SEGNINI
Psicóloga pela PUC de São Paulo, mestrado em Master Recherche du travail et des transitions - Conservatoire National des Arts et Metiers - LInetop, mestrado em Ciências da Reabilitação: Movimento Postura e Ação Humana pela Faculdade de Medicina da Universidade de São Paulo. Atualmente doutoranda do Instituto de Psicologia da USP, no Departamento de Psicologia Social e do Trabalho



LUCCA PEREZ
Engenheiro Ambiental, mestre em Engenharia de Produção e atualmente finalizando o doutorado em Engenharia de Produção, todos pela Escola Politécnica da Universidade de São Paulo (Poli/USP), tendo se dedicado em pesquisas na área da Ergonomia da Atividade e Psicodinâmica do Trabalho. Atua no Instituto Trabalhar.



FORMATO

ONLINE

AO VIVO

INTERATIVO

COLETIVO



CONTEÚDO TEÓRICO:
formalização e exposição de
conceitos percorridos no
encontro.



INTERAÇÕES EM GRUPO:
dinâmicas direcionadas para
discussões, realização de
exercícios e apresentações.



ESTUDOS DE CASO: dinâmicas
direcionadas para apresentação
de casos (relatos), discussões e
apresentações.



DISCUSSÕES DA PRÁTICA:
oportunidade para os participantes
compartilharem e discutirem suas
próprias vivências profissionais,
proporcionando reflexão e discussões
à luz dos conceitos.

As aulas ao vivo serão gravadas e disponibilizadas na plataforma do curso.



NÍVEL 1 | MÓDULO INTRODUÇÃO À PDT

TEMAS

- 1 O que é Psicodinâmica do Trabalho?
- 2 Trabalho e suas diferentes compreensões
- 3 Por um novo conceito de saúde
- 4 Identidade e o Sujeito da Psicodinâmica do Trabalho
- 5 Dinâmica do Julgamento e suas condições
- 6 Reconhecimento de Utilidade e Estética e suas implicações
- 7 Invisibilidade no trabalho e seus impactos
- 8 Regras de Ofícios e Deontologia do Fazer
- 9 O papel do coletivo / A importância da cooperação horizontal
- 10 As relações hierárquicas / A questão da liderança e da autoridade
- 11 Defesas Psíquicas (Individuais e Coletivas)
- 12 Defesas Psíquicas (Individuais e Coletivas) e Fechamento

MAIS INFORMAÇÕES

Período de Inscrição:

ATÉ 01/MAR

Início:

05/MAR
TERÇA-FEIRA

Duração:

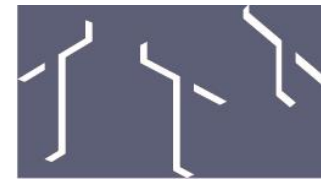
2 HORAS POR
ENCONTRO

Horário / Dia da Sem:

20H – 22H
TERÇA-FEIRA

Quantidade:

12 ENCONTROS
ONLINE AO VIVO



CALENDÁRIO PREVISTO 2024



1º Encontro
05/mar



2º Encontro
12/mar



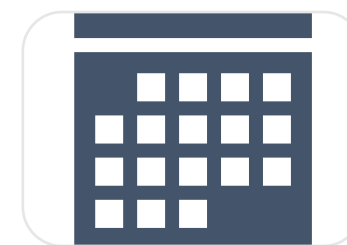
3º Encontro
19/mar



4º Encontro
26/mar



5º Encontro
02/abr



6º Encontro
09/abr



7º Encontro
16/abr



8º Encontro
23/abr



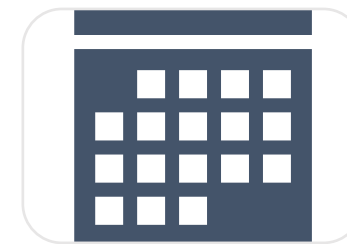
9º Encontro
30/abr



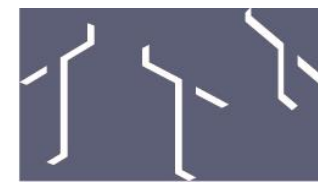
10º Encontro
07/mai



11º Encontro
14/mai



12º Encontro
21/mai





ESPAÇOS DE TROCA (10H)

- 1º semestre: 5 encontros
- 2º semestre: 6 encontros



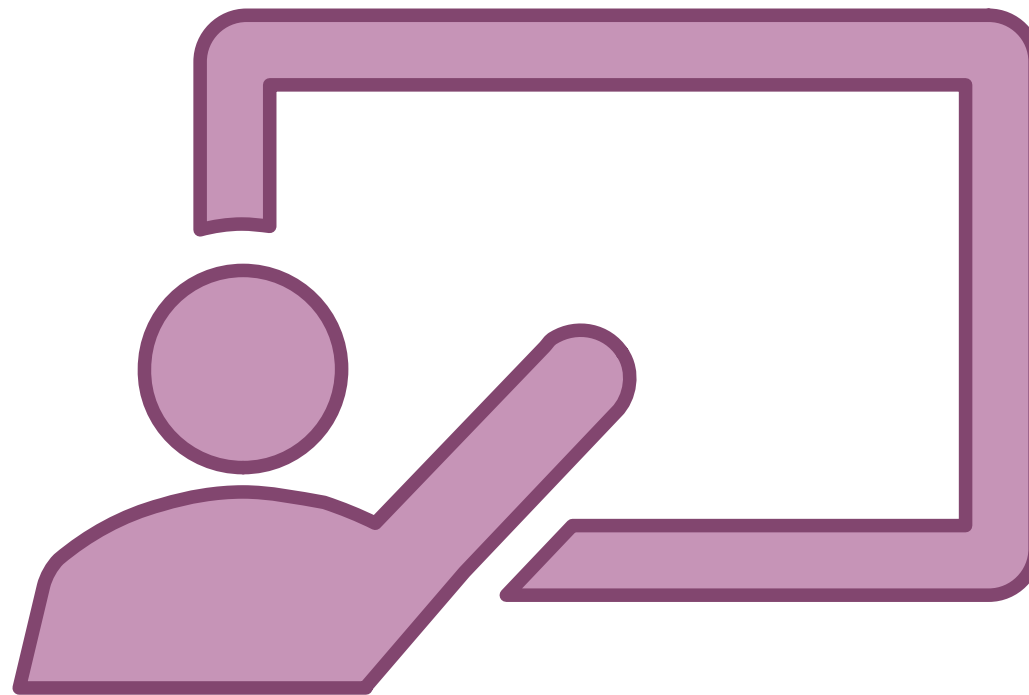
MENTORIA COLETIVA (10H)

- 1º semestre: 6 encontros
- 2º semestre: 4 encontros



NÍVEL 2 | 2º SEM/2024

- INFORMAÇÕES GERAIS



SAÚDE MENTAL E TRABALHO À LUZ DA PSICODINÂMICA DO TRABALHO

NÍVEL

Nível 2

DURAÇÃO

1 Semestre

OBJETIVO

Realização de Análise e Diagnóstico de Contextos Organizacionais

COMPOSIÇÃO

**MÓDULO PDT –
CONCEITOS EXTRAS (12H)**

**CONTEXTOS ORGANIZACIONAIS:
ANÁLISE E DIAGNÓSTICO (12h)**

**SEMINÁRIOS CASOS
PRÁTICOS (8H)**

**SEMINÁRIOS
TEÓRICOS (12H)**

ACESSO AO ACERVO INSTITUTO TRABALHAR



NÍVEL 2 | MÓDULO PDT - TÓPICOS EMERGENTES E CONCEITOS EXTRAS

TEMAS

1	O corpo e o trabalho / Atividade subjetivante / A inteligência no trabalho
2	A divisão sexual do trabalho e questões de gênero
3	Suicídio no Trabalho
4	A relação entre a PDT e a ergonomia
5	Conceitos da Teoria da Complexidade para a compreensão de contextos organizacionais
6	Distinguindo Lógicas Produtivas

Período de Inscrição:

ATÉ JULHO/24

Início:

AGOSTO/2024

Duração:

2 HORAS
POR ENCONTRO

Horário / Dia da Sem:

20H – 22H
TERÇA-FEIRA

Quantidade:

6 ENCONTROS
(TOTAL: 12H)

Formato:

ONLINE AO VIVO



1º Encontro
13/ago



2º Encontro
20/ago



3º Encontro
03/set



4º Encontro
10/set



5º Encontro
24/set



6º Encontro
01/out



NÍVEL 2 |

MÓDULO CONTEXTOS ORGANIZACIONAIS: ANÁLISE E DIAGNÓSTICO

TEMAS

1	Contextos Organizacionais
2	Excelência / Coerência Organizacional
3	Análise Organizacional - Visão Geral
4	Análise Organizacional - Detalhamento
5	Discussão de casos / Exercício prático
6	Distinguindo Lógicas Produtivas

Período de Inscrição:

ATÉ JULHO/24

Início:

OUT/2024

Duração:

4 HORAS
POR ENCONTRO

Horário / Dia da Sem:

9H – 13H
SÁBADO

Quantidade:

3 ENCONTROS
(TOTAL 12H)

Formato:

HIBRIDO AO VIVO
(PRESENCIAL OU ONLINE)



NÍVEL 2 | SEMINÁRIOS CASOS PRÁTICOS

OBJETIVO

Encontros para aprofundar o conhecimento Clínico (condução, escuta, compreensão, formulação de hipóteses, diálogo com a teoria) quanto à prática / ações em PDT.

MODALIDADES

Estudo de caso
Reflexões sobre a vivência da escuta clínica

Período de Inscrição:

ATÉ JULHO/24

Início:

AGO/2024

Duração:

2 HORAS
POR ENCONTRO

Horário / Dia da Sem:

20H – 22H
TERÇA-FEIRA

Quantidade:

4 ENCONTROS
(TOTAL 8H)

Formato

ONLINE AO VIVO



NÍVEL 2 | SEMINÁRIOS TEÓRICOS

OBJETIVO

Encontros para aprofundar o conhecimento Teórico de temas e conceitos da PDT.

PROGRAMAÇÃO

Leitura e discussão sobre o livro Trabalho Vivo (Vol. 2) de Christophe Dejours.

Período de Inscrição:

ATÉ JULHO/24

Início:

AGO/2024

Duração:

3 HORAS
POR ENCONTRO

Horário / Dia da Sem:

9H – 12H
SÁBADO

Quantidade:

4 ENCONTROS
(TOTAL 12H)

Formato

ONLINE AO VIVO



Acreditamos que é possível um mundo do trabalho mais justo, coerente e genuinamente sustentável para todos.



INSTITUTO **TRABALHAR**

Pode ser bom para as instituições e pode ser bom para as pessoas.